

Fertigungsspektrum



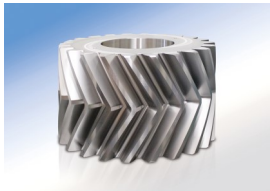
Spiralkegelradsätze

- Klingenberg,
- Gleason,
- Kurvex,
- Modul 2 - 33 Ø 50 - 2.800 mm



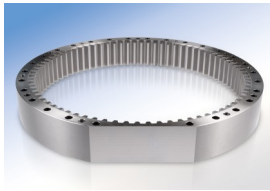
Stirnräder

- Gerad-/Schräg-/Pfeilverzahnt
- Modul 2- 30 /DP 0,85 - 79"
- bis Ø 2.600 mm



Pfeilverzahnungen

- Gestoßen, gefräst, geschliffen
- auch ECHTE Pfeilverzahnung
- bis Ø 2000 mm



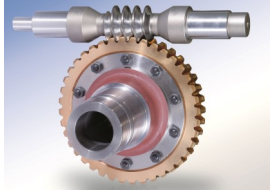
Hohlräder

- Gestoßen, gefräst, geschliffen
- Modul 2 - 36
- bis Ø 2000 mm



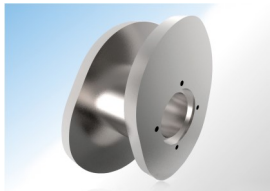
Planverzahnte Kupplungen

- Hirth, Klingenberg, Gleason
- gefräst, geschliffen
- Ø 50 - 2.000 mm



Schneckenradsätze

- Achsabstand 30 - 750 mm
- Profile: ZC, ZK, CAVEX, Duplex



Kurven

- Radialkurven
- Nutkurven
- Zylinderkurven

Wir fertigen nach Zeichnung oder Muster!

Kontakt

WELTER zahnrad GmbH
Karl-Kammer-Straße 7,
D-77933 Lahr-Germany
Tel.: +49-7821 / 923-0
Fax: +49-7821 / 923-129
www.welter-zahnrad.de



Geschäftsführung

Ingo Kluge
Tel.: +49-7821 / 923-285
E-Mail: i.kluge@welter-lahr.de

Vertrieb:

Jörg Schwendemann
Tel.: +49-7821 / 923-198
E-Mail: j.schwendemann@welter-lahr.de

Uwe Lutz
Tel.: +49-7821 / 923-197
E-Mail: u.lutz@welter-lahr.de

Jan-Bernd Deckers
Tel.: +49-7821 / 923-196
E-Mail: j.deckers@welter-lahr.de

Dietmar Fischer
Tel.: +49-177 2001966
E-Mail: d.fischer@welter-lahr.de

Technik:

Ökkes Günes
Tel.: +49-7821 / 923-291
E-Mail: o.guenes@welter-lahr.de

SPIROTEC S.A.R.L.
13 Rue Large,
F-67210 Valff
Tel.: +33 388 082 613
E-Mail: spirotec@spirotec.fr

SPIROTEC
www.spirotec.fr

Cavex GmbH & Co. KG
Tübinger-Straße 2,
D-72131 Ofterdingen
Tel.: +49-7473 / 95546-0
E-Mail: info@cavex-gmbh.de

CAVEX[®]
German Drive Technology
www.cavex-gmbh.de

WELTER
zahnrad

WELTER
zahnrad

Innovative Antriebstechnik
*Bahn*technik

zertifiziert nach DIN EN ISO 9001:2008





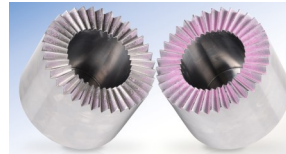
Schienenfahrzeuge und Infrastruktur



Die WELTER zahnrad GmbH ist eines der führenden Unternehmen in der Antriebstechnik und Zahnradfertigung. Seit Jahrzehnten werden an unseren beiden Standorten in Lahr (D) und Valff (F) mit großem Erfolg Verzahnungsteile für Hersteller und Betreiber von Schienenfahrzeugen gefertigt.



**Spiral- und Geradver-
zahnnte Kegelräder**



**Planverzahnung
(Hirth, Klingenberg,
Gleason)**



**Beveloidverzahnnte
Kegelräder**



Schneckenradsätze



Stirnräder



Kronenräder



Hohlräder



Reverse Engineering

Auf modernsten Fertigungsanlagen fertigen wir die gesamte Bandbreite an Antriebsteilen für Lokomotiven, Straßen- und U-Bahnen sowie für viele komplexe Zusatzaggregate. Parallel dazu sind wir im Bereich Infrastruktur als Erstausrüster und Ersatzteillieferant von Getriebeteilen und Gesamtgetrieben für namhafte Unternehmen tätig. Qualität und Flexibilität zeichnen uns aus.



WELTER zahnrad



Unser Service



Zahnradfertigung:

Wir fertigen Kegelräder, Stirnräder, Ritzelwellen, Hohlräder und sämtliche Maschinenteile mit Außen- und Innenverzahnung.

- Lieferung von Neu- & Ersatzteilen
- Flexible Anpassung der Losgrößen
- Schadensanalyse & Ursachenfindung
- Auslegung & Berechnung
- Neuanfertigung nach Muster

Konstruktion und Re-Engineering:

Zur Konstruktion und Berechnung von Getrieben verfügen wir über umfangreiche Softwarepakete wie z.B. KIMOS und KissSoft mit denen wir u.a. folgende Nachweise erbringen können:

- Festigkeitsnachweise nach DIN, ISO, AGMA, API u.a.
- Geometrische Bestimmung der Verzahnungsdaten
- Definition der Qualitätsklassen
- Definition von Werkstoffen und Wärmebehandlung
- CAD-Zeichnungen

Qualitätsmanagement:

Alle hergestellten Bauteile werden fertigungsbegleitend überwacht und dokumentiert.

- Werkstoffzeugnisse
- Wärmebehandlungsprotokolle
- Schleifbrandprüfung
- Rissprüfung
- Maßprotokolle
- Verzahnungsmessungen