

# Fertigungsspektrum



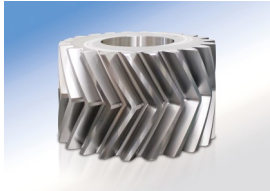
## Spiralkegelradsätze

- Klingenberg,
- Gleason,
- Kurvex,
- Modul 2 - 33 Ø 50 - 2.800 mm



## Stirnräder

- Gerad-/Schräg-/Pfeilverzahnt
- Modul 2- 30 /DP 0,85 - 79"
- bis Ø 2.600 mm



## Pfeilverzahnungen

- Gestoßen, gefräst, geschliffen
- auch ECHTE Pfeilverzahnung
- bis Ø 2000 mm



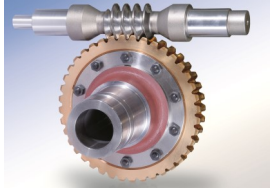
## Hohlräder

- Gestoßen, gefräst, geschliffen
- Modul 2 - 36
- bis Ø 2000 mm



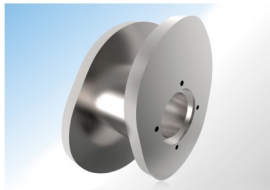
## Planverzahnte Kupplungen

- Hirth, Klingenberg, Gleason
- gefräst, geschliffen
- Ø 50 - 2.000 mm



## Schneckenradsätze

- Achsabstand 30 - 750 mm
- Profile: ZC, ZK, CAVEX, Duplex



## Kurven

- Radialkurven
- Nutkurven
- Zylinderkurven

Wir fertigen nach Zeichnung oder Muster!

# Kontakt

**WELTER zahnrad GmbH**  
Karl-Kammer-Straße 7,  
D-77933 Lahr-Germany  
Tel.: +49-7821 / 923-0  
Fax: +49-7821 / 923-129  
www.welter-zahnrad.de



## Geschäftsführung

**Ingo Kluge**  
Tel.: +49-7821 / 923-285  
E-Mail: i.kluge@welter-lahr.de

## Vertrieb:

**Jörg Schwendemann**  
Tel.: +49-7821 / 923-198  
E-Mail: j.schwendemann@welter-lahr.de

**Uwe Lutz**  
Tel.: +49-7821 / 923-197  
E-Mail: u.lutz@welter-lahr.de

**Jan-Bernd Deckers**  
Tel.: +49-7821 / 923-196  
E-Mail: j.deckers@welter-lahr.de

**Dietmar Fischer**  
Tel.: +49-177 2001966  
E-Mail: d.fischer@welter-lahr.de

## Technik:

**Ökkes Günes**  
Tel.: +49-7821 / 923-291  
E-Mail: o.guenes@welter-lahr.de

## SPIROTEC S.A.R.L.

13 Rue Large,  
F-67210 Valff  
Tel.: +33 388 082 613  
E-Mail: spirotec@spirotec.fr



## Cavex GmbH & Co. KG

Tübinger-Straße 2,  
D-72131 Ofterdingen  
Tel.: +49-7473 / 95546-0  
E-Mail: info@cavex-gmbh.de



# Innovative Antriebstechnik *Bau- und Fördertechnik*

zertifiziert nach DIN EN ISO 9001:2008





# Baumaschinen, Bergbau und Fördertechnik



## Unser Service



WELTER zahnrad GmbH ist eines der führenden Unternehmen in der Antriebstechnik und Zahnradfertigung. Seit Jahrzehnten wird an unseren beiden Standorten in Lahr (D) und Valff (F) ein großes Spektrum an Verzahnungsteilen für Hersteller und Betreiber von Baumaschinen, Bergbau u. Fördertechnik produziert.

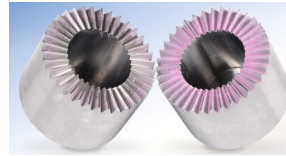
### Zahnradfertigung:

Wir fertigen Kegelräder, Stirnräder, Ritzelwellen, Hohlräder und sämtliche Maschinenteile mit Außen- und Innenverzahnung.

- Lieferung von Neu- & Ersatzteilen
- Flexible Anpassung der Losgrößen
- Schadensanalyse & Ursachenfindung
- Auslegung & Berechnung
- Neuanfertigung nach Muster



spiral- und geradver-  
zahnnte Kegelräder



Planverzahnung  
(Hirth, Klingelberg,  
Gleason)



Beveloidverzahnnte  
Kegelräder



Schneckenradsätze



Stirnräder



Kronenräder



Hohlräder



Reverse Engineering

### Konstruktion und Re-Engineering:

Zur Konstruktion und Berechnung von Getrieben verfügen wir über umfangreiche Softwarepakete wie z.B. KIMOS und KissSoft mit denen wir u.a. folgende Nachweise erbringen können:

- Festigkeitsnachweise nach DIN, ISO, AGMA, API u.a.
- Geometrische Bestimmung der Verzahnungsdaten
- Definition der Qualitätsklassen
- Definition von Werkstoffen und Wärmebehandlung
- CAD-Zeichnungen

### Qualitätsmanagement:

Alle hergestellten Bauteile werden fertigungsbegleitend überwacht und dokumentiert.

- Werkstoffzeugnisse
- Wärmebehandlungsprotokolle
- Schleifbrandprüfung
- Rissprüfung
- Maßprotokolle
- Verzahnungsmessungen

Auf modernsten Fertigungsanlagen fertigen wir die gesamte Bandbreite an Antriebsteilen für Baumaschinen, Bergbau-, Förder- sowie Tunnelvortriebstechnik. Parallel dazu sind wir im Bereich Maschinen- und Anlagenbau als Erstausrüster und Ersatzteillieferant von Kegel- und Zahnradern, sowie Getriebeteilen für namhafte Unternehmen tätig. Qualität, Dokumentation und Flexibilität zeichnen uns aus.



## WELTER zahnrad

