

Fertigungsspektrum



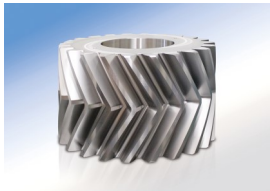
Spiralkegelradsätze

- Klingenberg,
- Gleason,
- Kurvex,
- Modul 2 - 33 Ø 50 - 2.800 mm



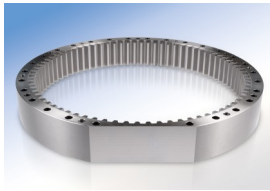
Stirnräder

- Gerad-/Schräg-/Pfeilverzahnt
- Modul 2- 30 /DP 0,85 - 79"
- bis Ø 2.600 mm



Pfeilverzahnungen

- Gestoßen, gefräst, geschliffen
- auch ECHTE Pfeilverzahnung
- bis Ø 2000 mm



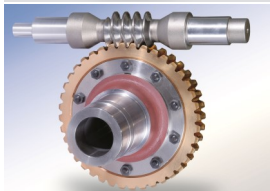
Hohlräder

- Gestoßen, gefräst, geschliffen
- Modul 2 - 36
- bis Ø 2000 mm



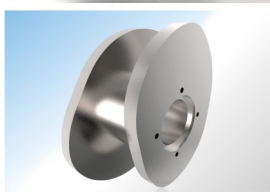
Planverzahnte Kupplungen

- Hirth, Klingenberg, Gleason
- gefräst, geschliffen
- Ø 50 - 2.000 mm



Schneckenradsätze

- Achsabstand 30 - 750 mm
- Profile: ZC, ZK, CAVEX, Duplex



Kurven

- Radialkurven
- Nutkurven
- Zylinderkurven

Wir fertigen nach Zeichnung oder Muster!

Kontakt

WELTER zahnrad GmbH
Karl-Kammer-Straße 7,
D-77933 Lahr-Germany
Tel.: +49-7821 / 923-0
Fax: +49-7821 / 923-129
www.welter-zahnrad.de



Geschäftsführung **Ingo Kluge**
Tel.: +49-7821 / 923-285
E-Mail: i.kluge@welter-lahr.de

Vertrieb: **Jörg Schwendemann**
Tel.: +49-7821 / 923-198
E-Mail: j.schwendemann@welter-lahr.de

Uwe Lutz
Tel.: +49-7821 / 923-197
E-Mail: u.lutz@welter-lahr.de

Jan-Bernd Deckers
Tel.: +49-7821 / 923-196
E-Mail: j.deckers@welter-lahr.de

Dietmar Fischer
Tel.: +49-177 2001966
E-Mail: d.fischer@welter-lahr.de

Technik: **Ökkes Günes**
Tel.: +49-7821 / 923-291
E-Mail: o.guenes@welter-lahr.de

SPIROTEC S.A.R.L.
13 Rue Large,
F-67210 Valff
Tel.: +33 388 082 613
E-Mail: spirotec@spirotec.fr



Cavex GmbH & Co. KG
Tübinger-Straße 2,
D-72131 Ofterdingen
Tel.: +49-7473 / 95546-0
E-Mail: info@cavex-gmbh.de



Innovative Antriebstechnik
Land-und Forstwirtschaft

zertifiziert nach DIN EN ISO 9001:2008





Antriebstechnik für Land- u. Forstmaschinen



Unser Service



WELTER zahnrad GmbH ist eines der führenden Unternehmen in der Antriebstechnik und Zahnradfertigung. Seit Jahrzehnten wird an unseren beiden Standorten in Lahr (D) und Valff (F) ein großes Spektrum an Verzahnungsteilen für Hersteller und Betreiber von Land- und Forsttechnikmaschinen, Baumaschinen und Nutzfahrzeugen produziert.

Zahnradfertigung:

Wir fertigen Kegelräder, Stirnräder, Ritzelwellen, Hohlräder und sämtliche Maschinenteile mit Außen- und Innenverzahnung.

- Lieferung von Neu- & Ersatzteilen
- Flexible Anpassung der Losgrößen
- Schadensanalyse & Ursachenfindung
- Auslegung & Berechnung
- Neuanfertigung nach Muster

Konstruktion und Re-Engineering:

Zur Konstruktion und Berechnung von Getrieben verfügen wir über umfangreiche Softwarepakete wie z.B. KIMOS und KissSoft mit denen wir u.a. folgende Nachweise erbringen können:

- Festigkeitsnachweise nach DIN, ISO, AGMA, API u.a.
- Geometrische Bestimmung der Verzahnungsdaten
- Definition der Qualitätsklassen
- Definition von Werkstoffen und Wärmebehandlung
- CAD-Zeichnungen

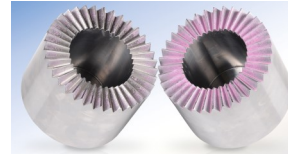
Qualitätsmanagement:

Alle hergestellten Bauteile werden fertigungsbegleitend überwacht und dokumentiert.

- Werkstoffzeugnisse
- Wärmebehandlungsprotokolle
- Schleifbrandprüfung
- Rissprüfung
- Maßprotokolle
- Verzahnungsmessungen



spiral- und geradverzahnte Kegelräder



Planverzahnung (Hirth, Klingelberg, Gleason)



Beveloidverzahnte Kegelräder



Schneckenradsätze



Stirnräder



Kronenräder



Hohlräder



Reverse Engineering

Auf modernsten Fertigungsanlagen fertigen wir die gesamte Bandbreite an Antriebsteilen für Landmaschinen, Forsttechnik, Baumaschinen sowie Nutz- und Kommunalfahrzeugen. Parallel dazu sind wir im Bereich Maschinen- und Anlagenbau als Erstausrüster und Ersatzteillieferant von Kegel- und Zahnradern, sowie Getriebeteilen für namhafte Unternehmen tätig. Qualität, Dokumentation und Flexibilität zeichnen uns aus.



WELTER zahnrad

