

# Fertigungsspektrum



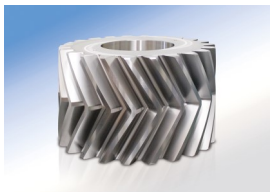
## Spiralkegelradsätze

- Klingenberg,
- Gleason,
- Kurvex,
- Modul 2 - 33 Ø 50 - 2.800 mm



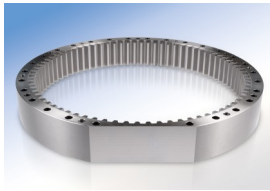
## Stirnräder

- Gerad-/Schräg-/Pfeilverzahnt
- Modul 2- 30 /DP 0,85 - 79"
- bis Ø 2.600 mm



## Pfeilverzahnungen

- Gestoßen, gefräst, geschliffen
- auch ECHTE Pfeilverzahnung
- bis Ø 2000 mm



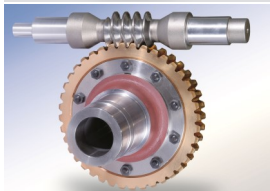
## Hohlräder

- Gestoßen, gefräst, geschliffen
- Modul 2 - 36
- bis Ø 2000 mm



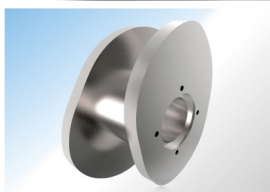
## Planverzahnte Kupplungen

- Hirth, Klingenberg, Gleason
- gefräst, geschliffen
- Ø 50 - 2.000 mm



## Schneckenradsätze

- Achsabstand 30 - 750 mm
- Profile: ZC, ZK, CAVEX, Duplex



## Kurven

- Radialkurven
- Nutkurven
- Zylinderkurven

Wir fertigen nach Zeichnung oder Muster!

# Kontakt

**WELTER zahnrad GmbH**  
Karl-Kammer-Straße 7,  
D-77933 Lahr-Germany  
Tel.: +49-7821 / 923-0  
Fax: +49-7821 / 923-129  
www.welter-zahnrad.de



## Geschäftsführung

**Ingo Kluge**  
Tel.: +49-7821 / 923-285  
E-Mail: i.kluge@welter-lahr.de

## Vertrieb:

**Jörg Schwendemann**  
Tel.: +49-7821 / 923-198  
E-Mail: j.schwendemann@welter-lahr.de

**Uwe Lutz**  
Tel.: +49-7821 / 923-197  
E-Mail: u.lutz@welter-lahr.de

**Jan-Bernd Deckers**  
Tel.: +49-7821 / 923-196  
E-Mail: j.deckers@welter-lahr.de

**Dietmar Fischer**  
Tel.: +49-177 2001966  
E-Mail: d.fischer@welter-lahr.de

## Technik:

**Ökkes Günes**  
Tel.: +49-7821 / 923-291  
E-Mail: o.guenes@welter-lahr.de

**SPIROTEC S.A.R.L.**  
13 Rue Large,  
F-67210 Valff  
Tel.: +33 388 082 613  
E-Mail: spirotec@spirotec.fr

**SPIROTEC**  
www.spirotec.fr

**Cavex GmbH & Co. KG**  
Tübinger-Straße 2,  
D-72131 Ofterdingen  
Tel.: +49-7473 / 95546-0  
E-Mail: info@cavex-gmbh.de

**CAVEX**<sup>®</sup>  
German Drive Technology  
www.cavex-gmbh.de

**WELTER**  
  
zahnrad

**WELTER**  
  
zahnrad

Innovative Antriebstechnik  
**TURBO-Getriebe**

zertifiziert nach DIN EN ISO 9001:2008

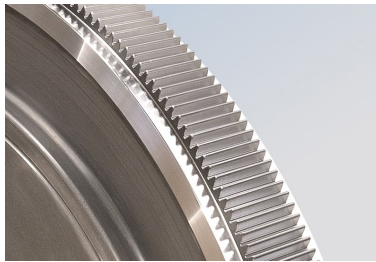


## Stirnradsätze für Turbo-Getriebe

WELTER hat seit vielen Jahrzehnten Erfahrung in der Fertigung aller Art von hochgenauen Zahn- und Kegelrädern nach Kundenzeichnung. Moderne und hochgenaue Maschinen in Kombination mit gut ausgebildeten Facharbeitern ermöglichen hohe Produktqualität und Flexibilität bei der Produktausführung. Ingenieurwissen und umfangreiche Prüf- und Meßeinrichtungen bestätigen die Qualität in der mitgelieferten Dokumentation, welche schon im Standard höchste Ansprüche erfüllt

### Genauigkeit

Verzahnung in Qualität 4 nach DIN3965 geschliffen montiert auf der Laufwelle



### Druckkamm

Der Druckkamm überträgt die Axialkraft des Laufrades auf die Radwelle



### Hirth-Verzahnung

Hochgenau zentrierende lösbare Verbindung zur Montage des Rotor



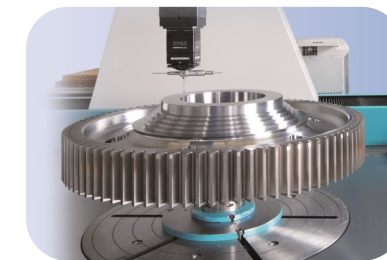
### Gleitlagersitz

Nach höchster Genauigkeit und Oberflächen-güte geschliffener Gleitlagersitz. Ölschleuderscheibe



### Lauftradwelle

Kerb- und Unwucht-freie Verbindung des Rad auf der Welle.



### Verzahnungsmessung

Verzahnungstopografie und -qualität werden auf der 3D Meßmaschine nachgewiesen