

Fertigungsspektrum



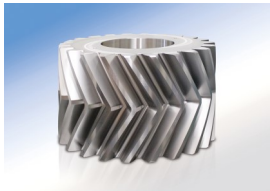
Spiralkegelradsätze

- Klingenberg,
- Gleason,
- Kurvex,
- Modul 2 - 33 Ø 50 - 2.800 mm



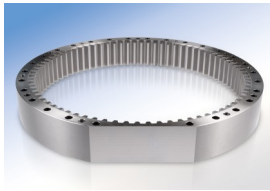
Stirnräder

- Gerad-/Schräg-/Pfeilverzahnt
- Modul 2- 30 /DP 0,85 - 79"
- bis Ø 2.600 mm



Pfeilverzahnungen

- Gestoßen, gefräst, geschliffen
- auch ECHTE Pfeilverzahnung
- bis Ø 2000 mm



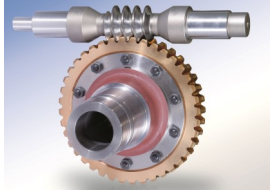
Hohlräder

- Gestoßen, gefräst, geschliffen
- Modul 2 - 36
- bis Ø 2000 mm



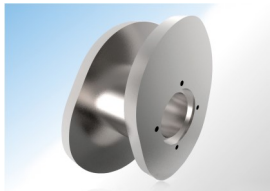
Planverzahnte Kupplungen

- Hirth, Klingenberg, Gleason
- gefräst, geschliffen
- Ø 50 - 2.000 mm



Schneckenradsätze

- Achsabstand 30 - 750 mm
- Profile: ZC, ZK, CAVEX, Duplex



Kurven

- Radialkurven
- Nutkurven
- Zylinderkurven

Wir fertigen nach Zeichnung oder Muster!

Kontakt

WELTER Zahnrad GmbH
Karl-Kammer-Straße 7,
D-77933 Lahr-Germany
Tel.: +49-7821 / 923-0
Fax: +49-7821 / 923-129
www.welter-zahnrad.de



Geschäftsführung

Ingo Kluge
Tel.: +49-7821 / 923-285
E-Mail: i.kluge@welter-lahr.de

Vertrieb:

Jörg Schwendemann
Tel.: +49-7821 / 923-198
E-Mail: j.schwendemann@welter-lahr.de

Uwe Lutz
Tel.: +49-7821 / 923-197
E-Mail: u.lutz@welter-lahr.de

Jan-Bernd Deckers
Tel.: +49-7821 / 923-196
E-Mail: j.deckers@welter-lahr.de

Dietmar Fischer
Tel.: +49-177 2001966
E-Mail: d.fischer@welter-lahr.de

Technik:

Ökkes Günes
Tel.: +49-7821 / 923-291
E-Mail: o.guenes@welter-lahr.de

SPIROTEC S.A.R.L.
13 Rue Large,
F-67210 Valff
Tel.: +33 388 082 613
E-Mail: spirotec@spirotec.fr

SPIROTEC
www.spirotec.fr

Cavex GmbH & Co. KG
Tübinger-Straße 2,
D-72131 Offerdingen
Tel.: +49-7473 / 95546-0
E-Mail: info@cavex-gmbh.de

CAVEX
German Drive Technology
www.cavex-gmbh.de

WELTER
zahnrad

WELTER
zahnrad

Innovative Antriebstechnik
Walzenwellen

zertifiziert nach DIN EN ISO 9001:2008



Walzwerkstechnik: Walzenwellen + Kammwalzen

Wir sind seit vielen Jahren Hersteller von Antriebskomponenten für Lang-/Flachprodukte im Stahl und Nichteisenbereich. Diese Komponente finden Ihren Einsatz als Antriebs und Trägereinheiten in Walzgerüsten verschiedenster Hersteller. Obwohl sich die Anwendungen teilweise wesentlich unterscheiden ist die Einsatzumgebung doch oft geprägt von Hitze, Abrieb und Kühlflüssigkeiten, weshalb die gefertigten Komponenten eine Kombination aus hochwertigen Materialien, hoher Fertigungsqualität und vielfältigen Ausprägungen von thermischen und galvanischen Behandlungen aufweisen. Welter zahnrad setzt diese Anforderungen um mit seinem gut ausgebildeten Fachpersonal und einem modernen Maschinenpark in Kombination mit erfahrenen Partnerunternehmen. In der zugehörigen Dokumentation werden alle Parameter zu Material, Wärmebehandlung, Geometrie und Schleifbrand-/Oberflächenrissprüfung nachgewiesen.

Walzenwellen

sind sowohl hochpräzise Antriebseinheit als auch Werkzeugträger bei der Warm- und Kaltumformung



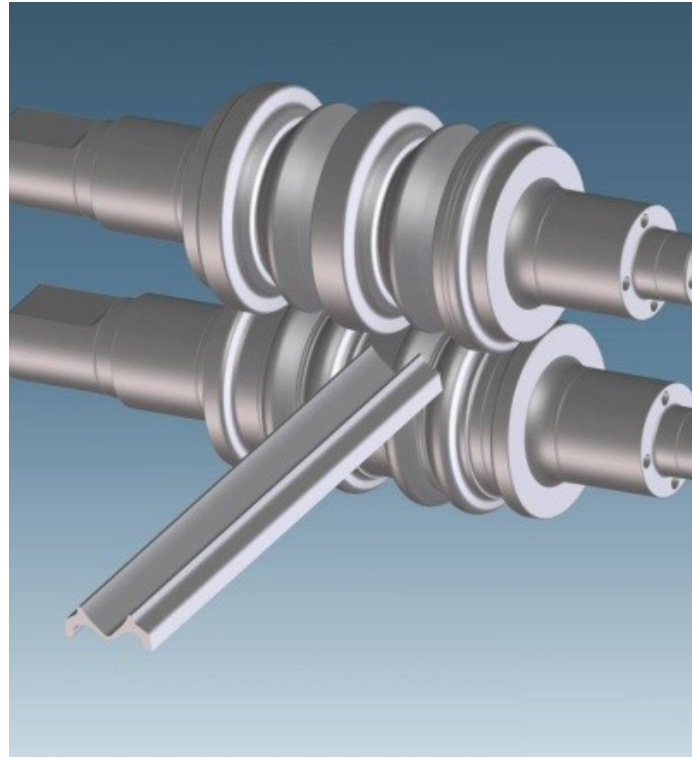
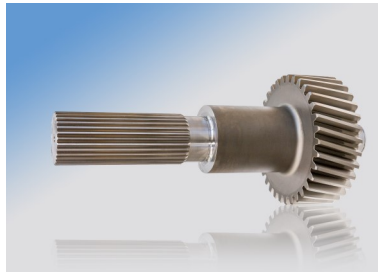
Kammwalzen

übertragen die Kraft zur Walzenwelle, hier kommen auch Doppelschräg- und Sykesverzahnungen zum Einsatz



Profil -/ Laufverzahnung

nahezu unbeschränkter Zugriff auf alle gängigen Verzahnungsarten im Haus verfügbar wie z.B. DIN/ISO/SAE etc.



Wir fertigen Wellengrößen bis 600mm Durchmesser und 2000mm Länge, als Material kommen Einsatz-, Nitrier- und Vergütungsstähle zur Verwendung. Wir fertigen nach Zeichnungsvorgaben und nach Mustern. Durch unser langjähriges Ingenieurs Know How sind Festigkeitsberechnungen und Modifikationen jederzeit möglich.



Wärmebehandlung

Erhöhung von Standzeit und Festigkeit durch optimal abgestimmte Härte-/Nitrierverfahren



Galvan. Beschichtung / Polieren

Chrom- und Nickelbeschichtungen dienen als Korrosions-/Verschleisschutz, Polieren verbessert die Standzeit



Qualitätskontrolle

Vermessung und Dokumentation der Teile mit 3D-Messtechnik, Magnetische Rissprüfung, Schleifbrandprüfung